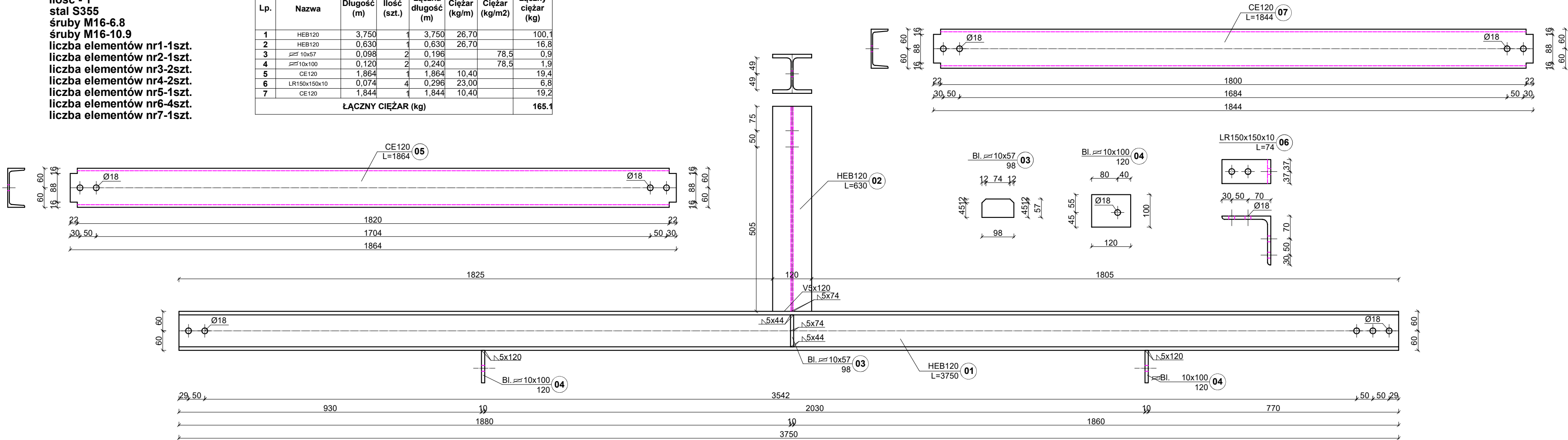


Element attyki At13
ilość - 1
stal S355
śruby M16-6.8
śruby M16-10.9
liczba elementów nr1-1szt.
liczba elementów nr2-1szt.
liczba elementów nr3-2szt.
liczba elementów nr4-2szt.
liczba elementów nr5-1szt.
liczba elementów nr6-4szt.
liczba elementów nr7-1szt.

ZBIORCZE ZESTAWIENIE STALI

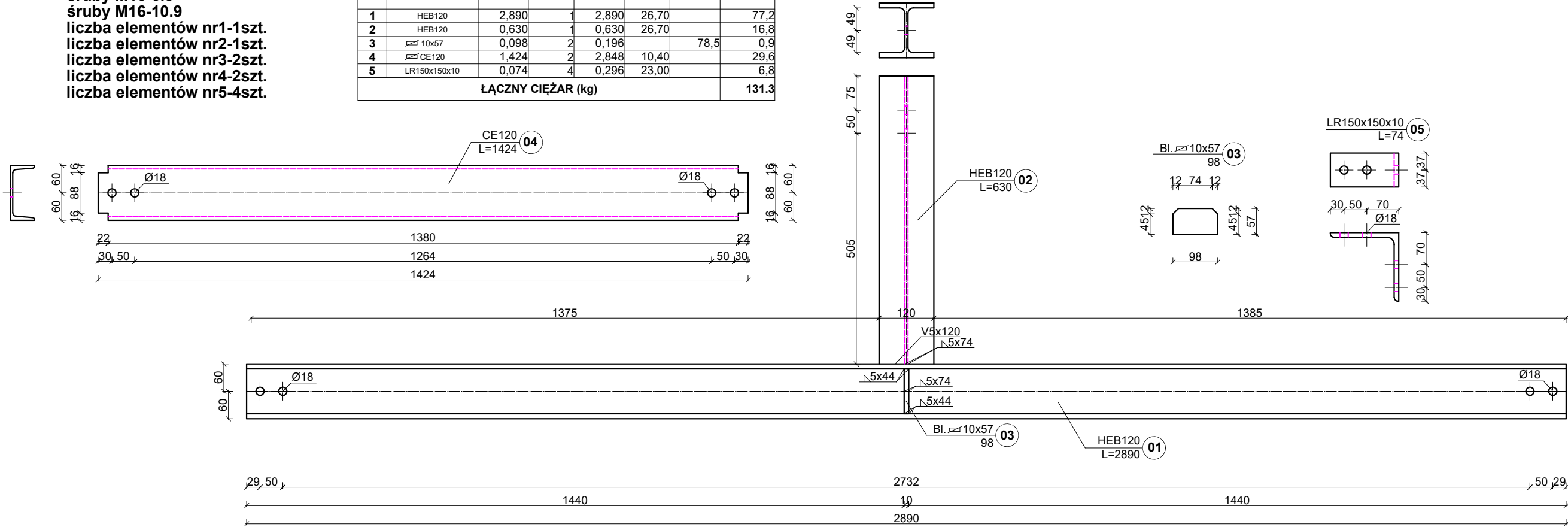
Lp.	Nazwa	Długość (m)	Ilość (szt.)	Łączna długość (m)	Ciężar (kg/m)	Ciężar (kg/m2)	Łączny ciężar (kg)
1	HEB120	3,750	1	3,750	26,70		100,1
2	HEB120	0,630	1	0,630	26,70		16,8
3	10x57	0,098	2	0,196		78,5	0,9
4	10x100	0,120	2	0,240		78,5	1,9
5	CE120	1,864	1	1,864	10,40		19,4
6	LR150x150x10	0,074	4	0,296	23,00		6,8
7	CE120	1,844	1	1,844	10,40		19,2
ŁĄCZNY CIĘŻAR (kg)							165,1



Element attyki At14
ilość - 1
stal S355
śruby M16-6.8
śruby M16-10.9
liczba elementów nr1-1szt.
liczba elementów nr2-1szt.
liczba elementów nr3-2szt.
liczba elementów nr4-2szt.
liczba elementów nr5-4szt.

ZBIORCZE ZESTAWIENIE STALI

Lp.	Nazwa	Długość (m)	Ilość (szt.)	Łączna długość (m)	Ciężar (kg/m)	Ciężar (kg/m2)	Łączny ciężar (kg)
1	HEB120	2,890	1	2,890	26,70		77,2
2	HEB120	0,630	1	0,630	26,70		16,8
3	10x57	0,098	2	0,196		78,5	0,9
4	CE120	1,424	2	2,848	10,40		29,6
5	LR150x150x10	0,074	4	0,296	23,00		6,8
ŁĄCZNY CIĘŻAR (kg)							131,3



INWESTOR Łużyckie Centrum Recyklingu Sp. z o.o. Marszów 50A, 68-200 Żary KRS: 0000297754				
NAZWA INWESTYCJI Nadbudowa i przebudowa budynku biurowego Łużyckiego Centrum Recyklingu Sp. z o. o., z niezbędną infrastrukturą techniczną i zagospodarowaniem terenu Kategoria obiektu budowlanego XVI				
OBIEKT BUDYNEK BIUROWY				
ADRES BUD Marszów 50A, 68-200 Żary dz. nr 175/1 obręb 0013 Marszów jednostka ewidencyjna 081110_2 Żary - Gmina powiat żarski, województwo lubuskie				
PROJEKTANT mgr inż. Maciej Jans	UPRAWNIENIA LBS/0014/PBKb/19 w specjalności: konstrukcyjno - budowlanej	PODPIS		
SPRAWDZAJĄCY mgr inż. Maciej Marciniak	UPRAWNIENIA LBS/0043/PWOK/10 w specjalności: konstrukcyjno - budowlanej	PODPIS		
NAZWA RYSUNKU Element attyki At13 Element attyki At14				
DATA 04.03.2025	SKALA 1:10	BRANŻA KONSTR.	Nr rys. PT-K-1.126	STRONA 141

PROJEKAD NR SERYJNY: AXOPK80DNZ